

СОЕДИНИТЕЛЬНЫЕ ЧАСТИ ИЗ КОВКОГО ЧУГУНА  
С ЦИЛИНДРИЧЕСКОЙ РЕЗЬБОЙ ДЛЯ ТРУБОПРОВОДОВ.  
КРЕСТЫ ПЕРЕХОДНЫЕ

Основные размеры

ГОСТ  
8952-75\*

(СТ СЭВ 3301-81)

Взамен

ГОСТ 8952-59

Ductile iron fittings with  
parallel thread for pipelines.

Transition four-way junction pieces. Basic dimensions

Постановлением Государственного комитета стандартов Совета Министров СССР  
от 14 ноября 1975 г. № 2901 срок действия установлен

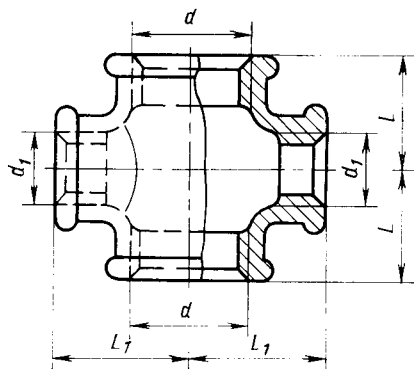
с 01.01.77

до 01.01.87

Несоблюдение стандарта преследуется по закону

1. Основные размеры крестов должны соответствовать указанным на чертеже и в таблице.

Стандарт полностью соответствует СТ СЭВ 3301-81.



Примечание. Чертеж не определяет конструкцию креста.

## Размеры в мм

Условный про- ход $D_y \times D_{y1}$	Резьба		L	L <sub>1</sub>	Масса без покрытия, кг, не более*	
	d	d <sub>1</sub>			Вариант по ГОСТ 8944—75	
					1	2
15×10	G 1/2—B	G 3/8—B	26	26	0,137	0,152
20×10	G 3/4—B	G 3/8—B	28	28	0,182	0,189
20×15	G 3/4—B	G 1/2—B	30	31	0,212	0,214
25×10	G 1—B	G 3/8—B	30	32	0,248	0,256
25×15	G 1—B	G 1/2—B	32	34	0,284	0,294
25×20	G 1—B	G 3/4—B	35	36	0,329	0,341
32×15	G 1 1/4—B	G 1/2—B	34	36	0,382	0,365
32×20	G 1 1/4—B	G 3/4—B	36	41	0,428	0,413
32×25	G 1 1/4—B	G 1—B	40	42	0,492	0,503
40×20	G 1 1/2—B	G 3/4—B	38	44	0,543	0,467
40×25	G 1 1/2—B	G 1—B	42	46	0,619	0,533
40×32	G 1 1/2—B	G 1 1/4—B	46	48	0,709	0,612
50×25	G 2—B	G 1—B	44	52	0,859	0,762
50×32	G 2—B	G 1 1/4—B	48	54	0,964	0,857
50×40	G 2—B	G 1 1/2—B	52	55	1,055	0,939
(65×32)	G 2 1/2—B	G 1 1/4—B	52	62	1,218	1,086
(65×40)	G 2 1/2—B	G 1 1/2—B	55	63	1,303	1,162
(65×50)	G 2 1/2—B	G 2—B	61	66	1,509	1,351
(80×40)	G 3—B	G 1 1/2—B	58	71	1,600	1,433
(80×50)	G 3—B	G 2—B	64	73	1,807	1,624
(80×65)	G 3—B	G 2 1/2—B	72	76	2,079	1,872
(100×65)	G 4—B	G 2 1/2—B	78	89	3,379	2,950
(100×80)	G 4—B	G 3—B	84	92	3,736	3,282

\* Для справок.

Примечания:

1. Кресты с  $D_y$ , указанными в таблице в скобках, применять не рекомендуется.

2. Масса оцинкованных соединительных частей не должна превышать массу неоцинкованных более чем на 5%.

Пример условного обозначения переходного креста без покрытия с  $D_y$  25 мм на  $D_{y1}$  20 мм:

Крест 25×20 ГОСТ 8952—75

То же, с цинковым покрытием:

Крест Ц-25×20 ГОСТ 8952—75

(Измененная редакция, Изм. № 1, 2).

2. Конструктивные размеры и технические требования—по ГОСТ 8944—75.